



**1192**  
**Personas**  
**Atendidas**

**209 mujeres**  
**983 hombres**

## PARTICIPACIÓN SOCIAL

✓ PERSONAS SOCIAS	118 PERSONAS (68 MUJERES Y 50 VARONES)
✓ PERSONAS VOLUNTARIAS	29 PERSONAS (20 MUJERES Y 9 VARONES)
✓ PERSONAS EN PRÁCTICAS	11 PERSONAS (9 MUJERES Y 2 VARONES)
✓ PERSONAS EN EXCLUSIÓN SOCIAL CONTRATADAS	4 PERSONAS (1 MUJERES Y 3 VARONES)
✓ PERSONAS TRABAJANDO EN BENEFICIO A LA COMUNIDAD	7 PERSONAS (1 MUJERES Y 6 VARONES)

## COMPROMISO

BANCO DE ALIMENTOS



SENSIBILIZACIÓN DÍAS INTERNACIONALES



PLAN DE IGUALDAD



PLAN MEDIOAMBIENTAL



## TRABAJO EN RED

PARTICIPACIÓN EN INVESTIGACIONES

**25**

NÚMERO DE REDES, PLATAFORMAS Y COMISIONES EN LAS QUE PARTICIPAMOS

**26**

FRECUENCIA DE PARTICIPACIÓN

**86**  
**veces**

LIBERACIÓN

ENLACE

UNAD

ASECEDI

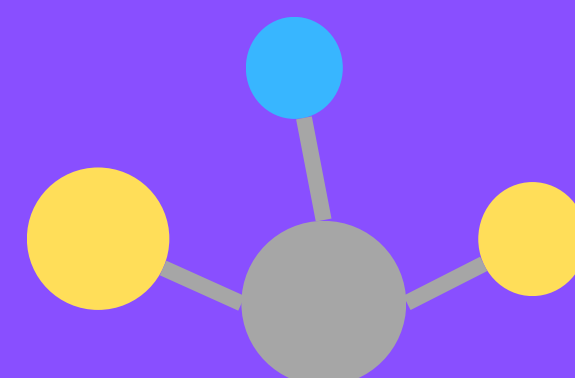
CAIS

## ENTIDADES PROVEEDORAS SOCIALMENTE RESPONSABLES

SEGUROS ÉTICOS  
CAES

AUTONOMÍA  
SUR

CAIS



# ONG ANTARIS BALANCE SOCIAL 2021

1187  
PERSONAS  
ATENDIDAS

191 MUJERES  
996 VARONES

## PARTICIPACIÓN SOCIAL

- ✓ PERSONAS SOCIAS 112 PERSONAS (64 MUJERES Y 48 VARONES)
- ✓ PERSONAS VOLUNTARIAS 24 PERSONAS (15 MUJERES Y 9 VARONES)
- ✓ PERSONAS EN PRÁCTICAS 15 PERSONAS (13 MUJERES Y 2 VARONES)
- ✓ PERSONAS EN EXCLUSIÓN SOCIAL CONTRATADAS 2 PERSONAS (1 MUJERES Y 1 VARONES)
- ✓ PERSONAS TRABAJANDO EN BENEFICIO A LA COMUNIDAD 8 PERSONAS (3 MUJERES Y 5 VARONES)

## COMPROMISO

BANCO DE ALIMENTOS



PLAN DE IGUALDAD



PLAN MEDIOAMBIENTAL



## TRABAJANDO EN RED

PARTICIPACIÓN EN  
INVESTIGACIONES

16

ENTIDADES  
COLABORADORAS

27

COMISIONES  
DE TRABAJO

23

LIBERACIÓN

ENLACE

UNAD

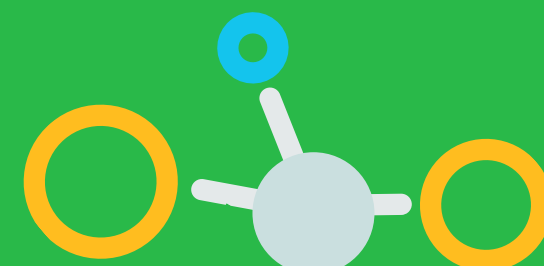
ASECEDI

CAIS

## PROVEEDORES ÉTICOS

SEGUROS ÉTICOS  
CAES

AUTONOMIA  
SUR



MÓDULO  
GRÁFICO

# ONG ANTARIS BALANCE SOCIAL 2020

PENSAR GLOBALMENTE, ACTUAR LOCALMENTE

## PARTICIPACIÓN SOCIAL



<b>Personas socias</b>	112 personas (63 mujeres / 49 varones)
<b>Personas voluntarias</b>	22 personas (15 mujeres / 7 varones)
<b>Personas en prácticas</b>	6 personas (4 mujeres / 2 varones)
<b>Personas trabajando en beneficio a la comunidad</b>	5 personas (1 mujer / 4 varones)
<b>Personas en exclusión social contratadas</b>	2 personas (1 mujer / 1 varon)
<b>Participación en investigaciones</b>	10 investigaciones

## COMPROMISO

Plan Mediambiental



Plan de Igualdad



Recogida de juguetes  
31 menores (17 niñas y 14 niños)



## LABOR FEDERATIVA

<b>LIBERACIÓN</b>	Federación Sevilla de Drogodependencias
<b>ENLACE</b>	Federación andaluza de Drogodependencias
<b>UNAD</b>	Federación nacional de Drogodependencias
<b>CAIS</b>	Consercio Andaluz de Impulso Social
<b>ASECEDI</b>	Asociación de entidades de Centro de Día



## ENTIDADES PROVEEDORAS SOCIALMENTE RESPONSABLES

Autonomía  
Sur



CAIS

Seguros eticos  
CAES

¡MÁS INFORMACIÓN EN [WWW.CENTROANTARIS.ORG](http://WWW.CENTROANTARIS.ORG)

