

ONG ANTARIS BALANCE SOCIAL 2021

1187
PERSONAS
ATENDIDAS

191 MUJERES
996 VARONES

PARTICIPACIÓN SOCIAL

- ✓ PERSONAS SOCIAS 112 PERSONAS (64 MUJERES Y 48 VARONES)
- ✓ PERSONAS VOLUNTARIAS 24 PERSONAS (15 MUJERES Y 9 VARONES)
- ✓ PERSONAS EN PRÁCTICAS 15 PERSONAS (13 MUJERES Y 2 VARONES)
- ✓ PERSONAS EN EXCLUSIÓN SOCIAL CONTRATADAS 2 PERSONAS (1 MUJERES Y 1 VARONES)
- ✓ PERSONAS TRABAJANDO EN BENEFICIO A LA COMUNIDAD 8 PERSONAS (3 MUJERES Y 5 VARONES)

COMPROMISO

BANCO DE ALIMENTOS



PLAN DE IGUALDAD



PLAN MEDIOAMBIENTAL



TRABAJANDO EN RED

PARTICIPACIÓN EN INVESTIGACIONES

16

ENTIDADES COLABORADORAS

27

COMISIONES DE TRABAJO

23

LIBERACIÓN

ENLACE

UNAD

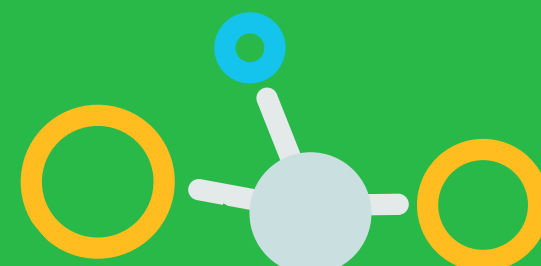
ASECEDI

CAIS

PROVEEDORES ÉTICOS

SEGUROS ÉTICOS CAES

AUTONOMIA SUR



MÓDULO GRÁFICO

ONG ANTARIS BALANCE SOCIAL 2020

PENSAR GLOBALMENTE, ACTUAR LOCALMENTE

PARTICIPACIÓN SOCIAL



Personas socias	112 personas (63 mujeres / 49 varones)
Personas voluntarias	22 personas (15 mujeres / 7 varones)
Personas en prácticas	6 personas (4 mujeres / 2 varones)
Personas trabajando en beneficio a la comunidad	5 personas (1 mujer / 4 varones)
Personas en exclusión social contratadas	2 personas (1 mujer / 1 varon)
Participación en investigaciones	10 investigaciones

COMPROMISO

Plan Mediambiental



Plan de Igualdad



Recogida de juguetes
31 menores (17 niñas y 14 niños)



LABOR FEDERATIVA

LIBERACIÓN	Federación Sevilla de Drogodependencias
ENLACE	Federación andaluza de Drogodependencias
UNAD	Federación nacional de Drogodependencias
CAIS	Consercio Andaluz de Impulso Social
ASECEDI	Asociación de entidades de Centro de Día



ENTIDADES PROVEEDORAS SOCIALMENTE RESPONSABLES

Autonomía
Sur



CAIS

Seguros eticos
CAES

¡MÁS INFORMACIÓN EN WWW.CENTROANTARIS.ORG

